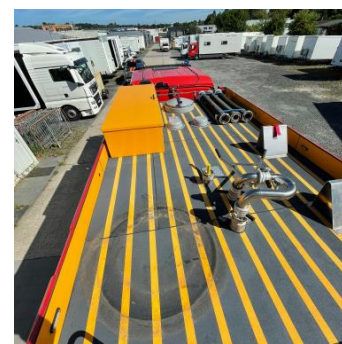


Feuerwehr TLF 6000



Grundausstattung

- Zweistufige Zentrifugalpumpe
- Schaumzumischer 120 L/min
- pneumatischer Teleskop Fireco
- Schnellangriff 60m
- Löschdüsen (Fahrbahnen)



Technische Daten

Zul. Gesamtgewicht	18 t
Gesamtlänge	8,30m
Gesamtbreite	2,55m
Gesamthöhe	3,30m
Wassertank	6000L
Schaumtank	600L

Normaldruck Pumpe
(4000L/min bei 10 bar)

Hochdruck Pumpe
(400L/min bei 40 bar)

Dachmonitor
(2400L/min bei 8 bar)